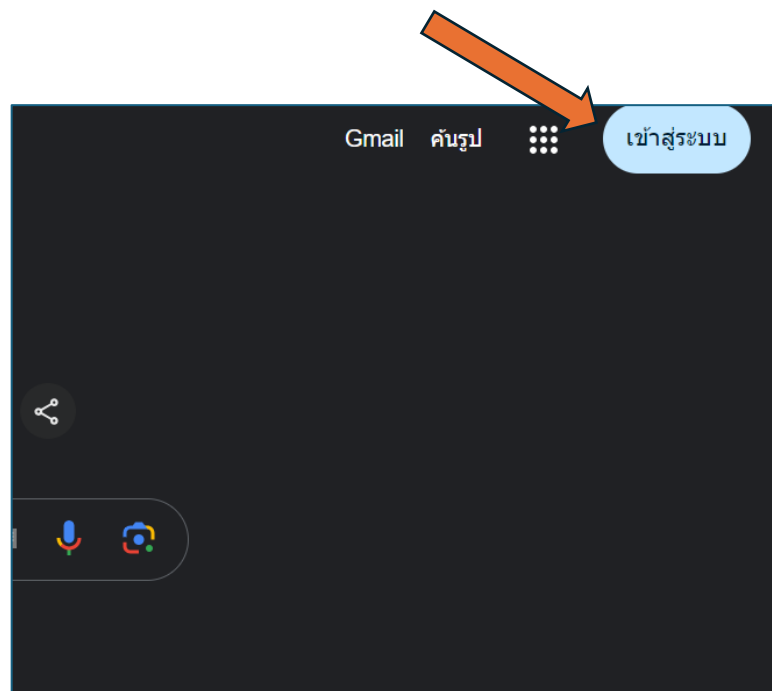
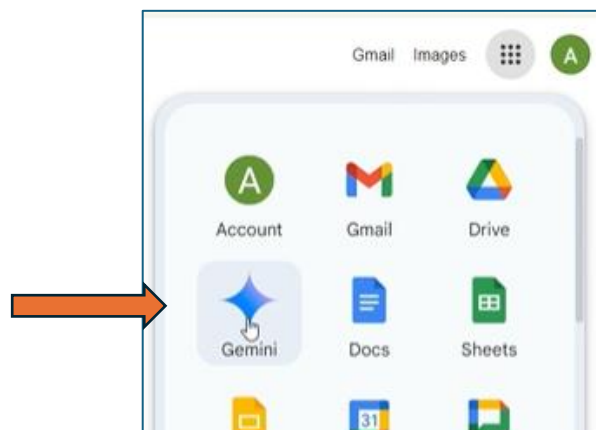


## คู่มือการ Login เข้าใช้งาน Gemini Advanced และ Gemini for Workspace

1. เมื่อลงทะเบียนแล้วผู้ใช้งานจะได้รับE-mail ภายในวันที่ 12 ก.ย. โดยจะมีรายละเอียด Account ทั้ง Username และ Password เพื่อให้ผู้ใช้งาน reset รหัสผ่านเป็นของตนเอง ผู้ใช้งานสามารถ login เข้าใช้งานด้วย Account ที่ได้รับ (โดเมน @gemini1.chula.ac.th )
2. เข้าใช้งาน <https://www.google.com/> เลือกปุ่ม Sign in ด้านบนขวามือของหน้าต่าง Login ด้วย Account ที่ได้รับ

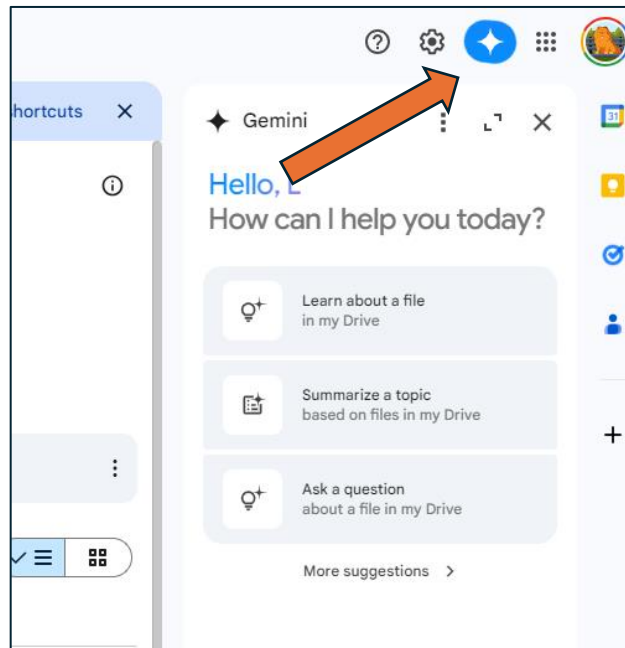


3. ผู้ใช้สามารถใช้งาน Gemini Advanced (เป็นการใช้งานรูปแบบ chat) ได้จากเมนู ตามรูป



3. กรณีต้องการใช้งาน Gemini for Workspace ให้ไปที่แอปที่ต้องการใช้งาน เช่น Docs Sheets หรือ Drive เมนูการใช้ Gemini บนแอปเหล่านี้จะปรากฏอยู่ด้านบนขวาของแอป

ตัวอย่างเมนูบน Google Drive



ตัวอย่างเมนูบน Google Docs

