

โปรแกรม Adobe Acrobat Reader สามารถเพิ่มข้อความ ลายเซ็น ลงบนเอกสาร  
ได้เลย โดยไม่ต้องยืมโปรแกรมเพื่อใช้งาน

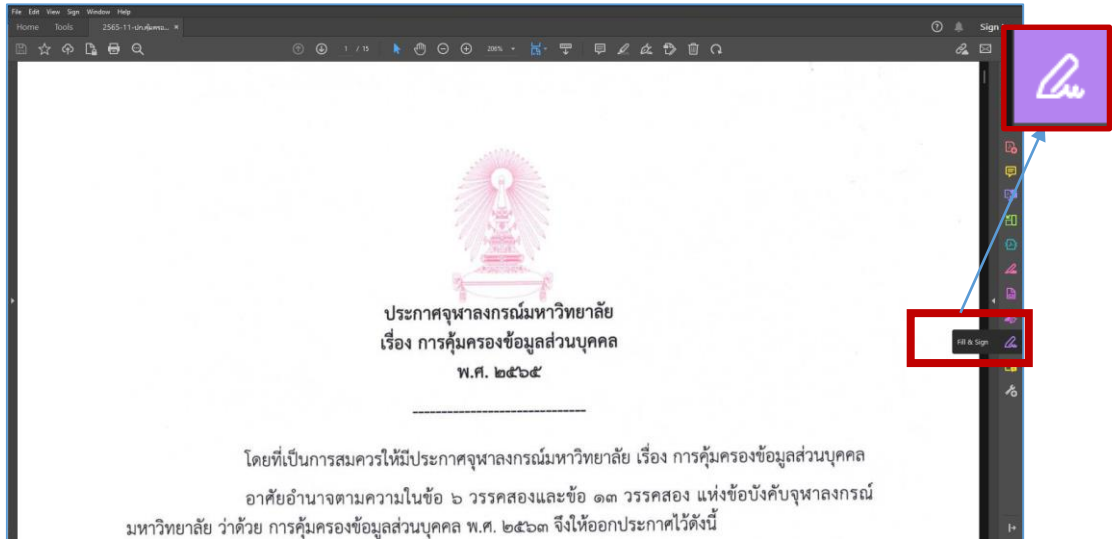
สามารถดาวน์โหลดโปรแกรม เพื่อติดตั้งที่เครื่องได้ที่

<https://www.it.chula.ac.th/service/adobesw>

# ตัวอย่างการใช้งาน

## การเพิ่มข้อความ “ตรวจทานเอกสารแล้ว”

1.ไปที่เมนู “Fill & Sign”

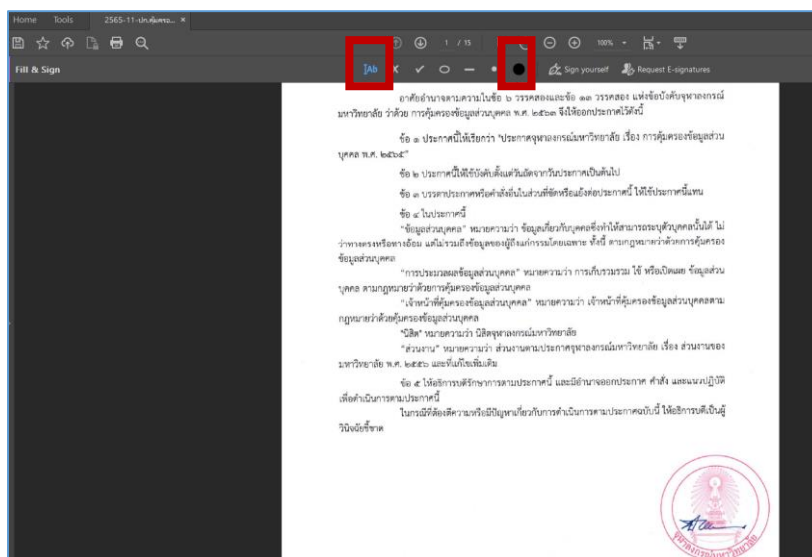


2.คลิกที่เมนู



สามารถเพิ่มข้อความลงในเอกสารได้ทันที

และเปลี่ยนสีข้อความได้จากเมนู



### 3. พิมพ์ข้อความลงไปในเอกสาร โดยสามารถเลื่อนตำแหน่งข้อความที่พิมพ์ และ ปรับขนาดตัวอักษรได้

กฎหมายว่าด้วยคุ้มครองข้อมูลส่วนบุคคล

"นิสิต" หมายความว่า นิสิตจุฬาลงกรณ์มหาวิทยาลัย

"ส่วนงาน" หมายความว่า ส่วนงานตามประกาศจุฬาลงกรณ์มหาวิทยาลัย เรื่อง ส่วนงานของมหาวิทยาลัย พ.ศ. ๒๕๕๖ และที่แก้ไขเพิ่มเติม


ข้อ ๕ ให้อธิการบดีรักษาการตามประกาศนี้ และมีอำนาจออกประกาศ คำสั่ง และแนวปฏิบัติ เพื่อดำเนินการตามประกาศนี้

ในกรณีที่ต้องตีความหรือมีปัญหาเกี่ยวกับการดำเนินการตามประกาศฉบับนี้ ให้อธิการบดีเป็นผู้วินิจฉัยชี้ขาด

A A [ ] [ ] ...

ตรวจทานเอกสารแล้ว

ตรวจทานเอกสารแล้ว X



### 4. เมื่อพิมพ์เสร็จแล้ว จะปรากฏข้อความในเอกสารดังรูป

"เจ้าหน้าที่คุ้มครองข้อมูลส่วนบุคคล" หมายความว่า เจ้าหน้าที่คุ้มครองข้อมูลส่วนบุคคลตามกฎหมายว่าด้วยคุ้มครองข้อมูลส่วนบุคคล


"นิสิต" หมายความว่า นิสิตจุฬาลงกรณ์มหาวิทยาลัย

"ส่วนงาน" หมายความว่า ส่วนงานตามประกาศจุฬาลงกรณ์มหาวิทยาลัย เรื่อง ส่วนงานของมหาวิทยาลัย พ.ศ. ๒๕๕๖ และที่แก้ไขเพิ่มเติม

ข้อ ๕ ให้อธิการบดีรักษาการตามประกาศนี้ และมีอำนาจออกประกาศ คำสั่ง และแนวปฏิบัติ เพื่อดำเนินการตามประกาศนี้

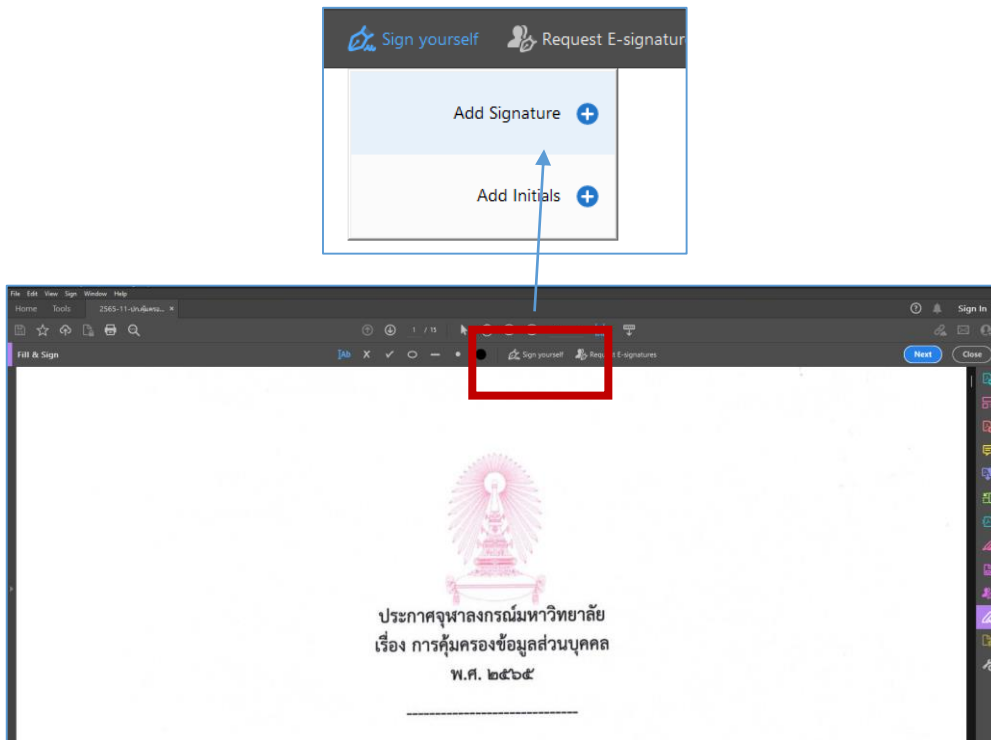
ในกรณีที่ต้องตีความหรือมีปัญหาเกี่ยวกับการดำเนินการตามประกาศฉบับนี้ ให้อธิการบดีเป็นผู้วินิจฉัยชี้ขาด

ตรวจทานเอกสารแล้ว



## การเพิ่มภาพลายเซ็น

1.เลือกเมนู “Sign yourself” → “Add Signature”



2. เลือกไฟล์รูปภาพลายเซ็น หรือ เขียนลายเซ็น หรือพิมพ์ข้อความลายเซ็น อย่างไม่อย่างหนึ่งตามที่ต้องการ (ในกรณีตัวอย่างนี้เลือกรูปภาพลายเซ็นที่เตรียมไว้)



3.เมื่อเสร็จแล้ว จะปรากฏภาพลายเซ็นดังกล่าว

“การประมวลผลข้อมูลส่วนบุคคล” หมายความว่า การเก็บรวบรวม ใช้ หรือเปิดเผย ข้อมูลส่วนบุคคล ตามกฎหมายว่าด้วยการคุ้มครองข้อมูลส่วนบุคคล

“เจ้าหน้าที่คุ้มครองข้อมูลส่วนบุคคล” หมายความว่า เจ้าหน้าที่คุ้มครองข้อมูลส่วนบุคคลตามกฎหมายว่าด้วยการคุ้มครองข้อมูลส่วนบุคคล

“นิสิต” หมายความว่า นิสิตจุฬาลงกรณ์มหาวิทยาลัย

“ส่วนงาน” หมายความว่า ส่วนงานตามประกาศจุฬาลงกรณ์มหาวิทยาลัย เรื่อง ส่วนงานของมหาวิทยาลัย พ.ศ. ๒๕๕๖ และที่แก้ไขเพิ่มเติม

ข้อ ๕ ให้อธิการบดีรักษาการตามประกาศนี้ และมีอำนาจออกประกาศ คำสั่ง และแนวปฏิบัติเพื่อดำเนินการตามประกาศนี้

ในกรณีที่ต้องตีความหรือมีปัญหาเกี่ยวกับการดำเนินการตามประกาศฉบับนี้ ให้อธิการบดีเป็นผู้วินิจฉัยชี้ขาด

ตรวจทานเอกสารแล้ว  
ชื่อตรง คนดี



4. ผู้ใช้งานสามารถเพิ่มข้อความ และลายเซ็นลงในเอกสารได้ในกรณีต้องมีผู้ลงนามหลายท่านโดยทำขั้นตอนเช่นเดิม ดังตัวอย่างเอกสาร ที่มีลายเซ็นผู้ตรวจทาน และผู้อนุมัติ

“การประมวลผลข้อมูลส่วนบุคคล” หมายความว่า การเก็บรวบรวม ใช้ หรือเปิดเผย ข้อมูลส่วนบุคคล ตามกฎหมายว่าด้วยการคุ้มครองข้อมูลส่วนบุคคล

“เจ้าหน้าที่คุ้มครองข้อมูลส่วนบุคคล” หมายความว่า เจ้าหน้าที่คุ้มครองข้อมูลส่วนบุคคลตามกฎหมายว่าด้วยการคุ้มครองข้อมูลส่วนบุคคล

“นิสิต” หมายความว่า นิสิตจุฬาลงกรณ์มหาวิทยาลัย

“ส่วนงาน” หมายความว่า ส่วนงานตามประกาศจุฬาลงกรณ์มหาวิทยาลัย เรื่อง ส่วนงานของมหาวิทยาลัย พ.ศ. ๒๕๕๖ และที่แก้ไขเพิ่มเติม

ข้อ ๕ ให้อธิการบดีรักษาการตามประกาศนี้ และมีอำนาจออกประกาศ คำสั่ง และแนวปฏิบัติเพื่อดำเนินการตามประกาศนี้

ในกรณีที่ต้องตีความหรือมีปัญหาเกี่ยวกับการดำเนินการตามประกาศฉบับนี้ ให้อธิการบดีเป็นผู้วินิจฉัยชี้ขาด

ตรวจทานเอกสารแล้ว  
ชื่อตรง คนดี

อนุมัติ  
หัวหน้า ใจดี

