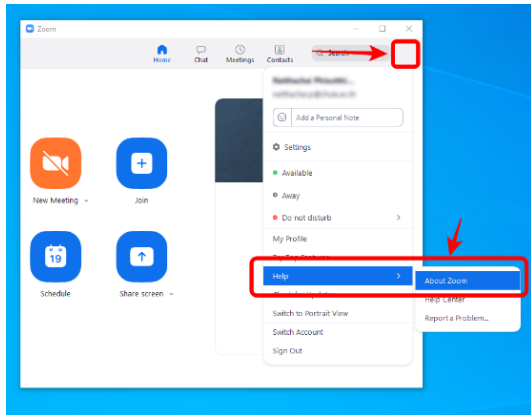


คู่มือ Update โปรแกรม Zoom

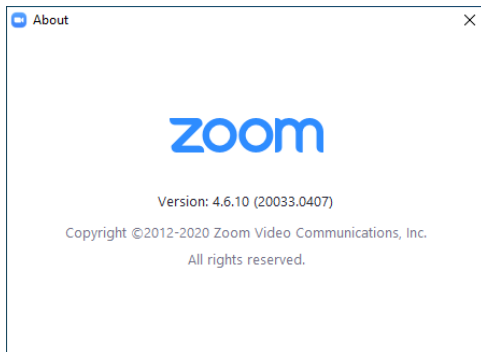
การตรวจสอบรุ่นโปรแกรม และการ Update โปรแกรมบน PC หรือ Mac

ตรวจสอบรุ่นโปรแกรมปัจจุบัน

- 1.Login เข้าใช้งานโปรแกรม Zoom ก่อน
- 2.คลิกที่รูปโปรไฟล์ คลิก Help เลือก About Zoom

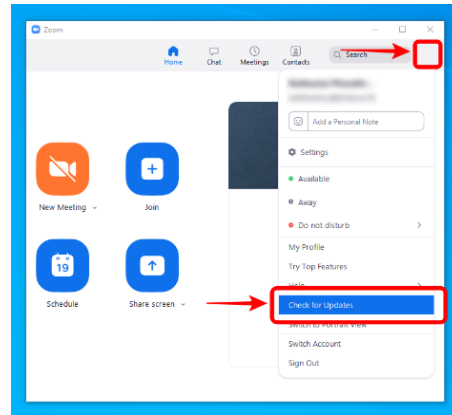


3. โปรแกรมจะแสดงเวอร์ชันของ Zoom ที่ใช้อยู่

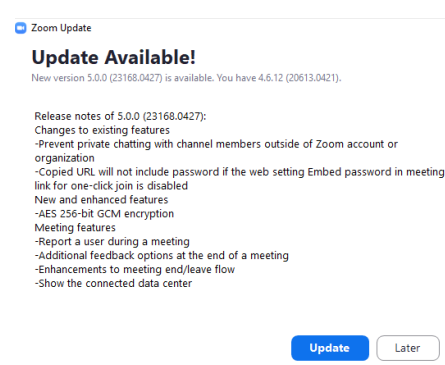


ตรวจสอบการ update

- 1.Login เข้าใช้งานโปรแกรม Zoom
- 2.คลิก Check for Updates



- 3.ถ้ามี รุ่นใหม่โปรแกรมจะให้ เลือก Update



****สามารถดูขั้นตอนการ Login เข้าโปรแกรม Zoom**

ได้ที่ <http://www.chula.ac.th/chulazoom>

หัวข้อ “คู่มือการใช้งาน”

หรือ QR Code



****กรณีที่ผู้ใช้งานไม่ได้ Login เข้าใช้งาน จะไม่สามารถ Update โปรแกรมด้วยวิธีดังกล่าวได้ โปรดดาวน์โหลดโปรแกรมรุ่นใหม่และติดตั้งทับโปรแกรมเดิมแทน**

โดยสามารถดาวน์โหลดโปรแกรมได้ที่

<https://zoom.us/download>